



# MONDRIAN



GRUPO  
**Masa**  
[www.grupomasa.com](http://www.grupomasa.com)



La promoción de viviendas bioclimáticas Mondrian, se está construyendo en la zona de Gran Alacant (Santa Pola). Un entorno rico y variado en el que predominan los espacios naturales, ya que el 70% del municipio está declarado como espacio protegido.

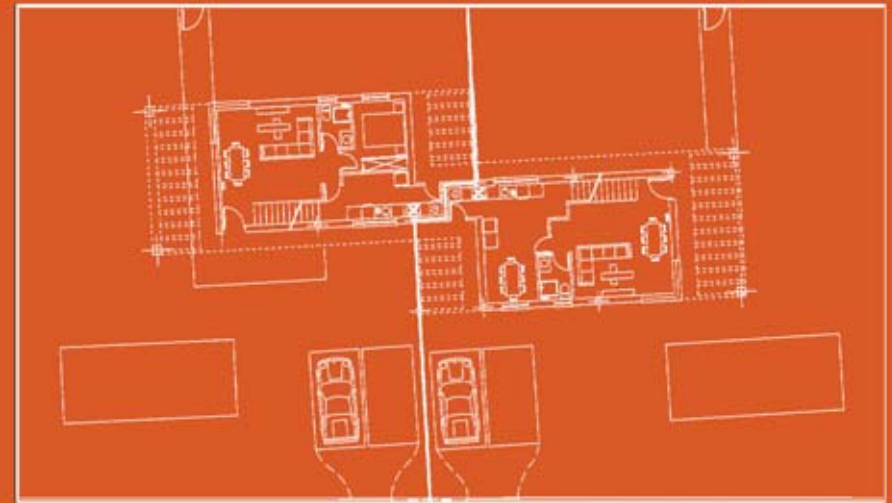
La búsqueda de una tipología de vivienda que minimice el impacto medioambiental y ayude a crear un desarrollo sostenible, es uno de los objetivos primordiales que nos hemos propuesto en Grupo MASA, por ello, lanzamos dentro de nuestro catálogo de productos la primera vivienda ecológica con la que pretendemos orientarnos hacia un modelo de construcción en el que ahorremos energía y recursos naturales a la vez que fomentemos el respeto al Medio Ambiente.

Las viviendas bioclimáticas Mondrian han sido analizadas individualmente para tener en cuenta la manera en la que el clima de la zona incide en ellas tanto en invierno como en verano, por ello los elementos arquitectónicos se han dispuesto en ella de distinta forma dependiendo de su orientación. Gracias a este estudio bioclimático de las viviendas se consigue reducir el consumo de aire acondicionado en verano y de calefacción en invierno con el consiguiente ahorro eléctrico y económico.

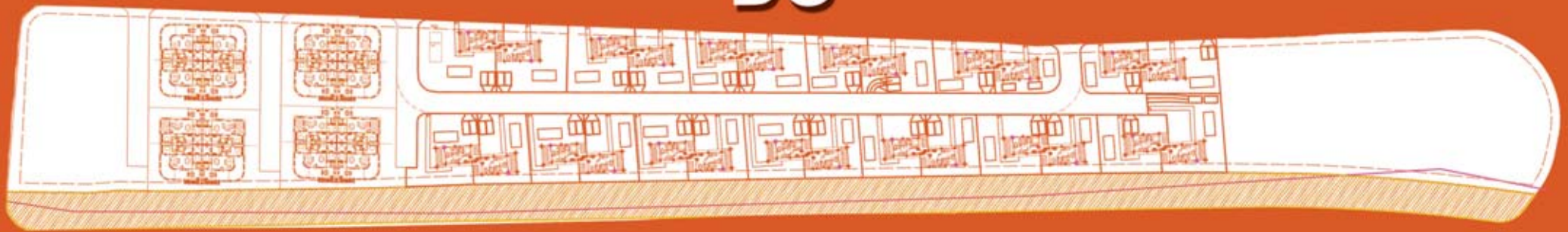
SITUACIÓN  
SITUACIÓN  
SITUACIÓN

SITUACIÓN





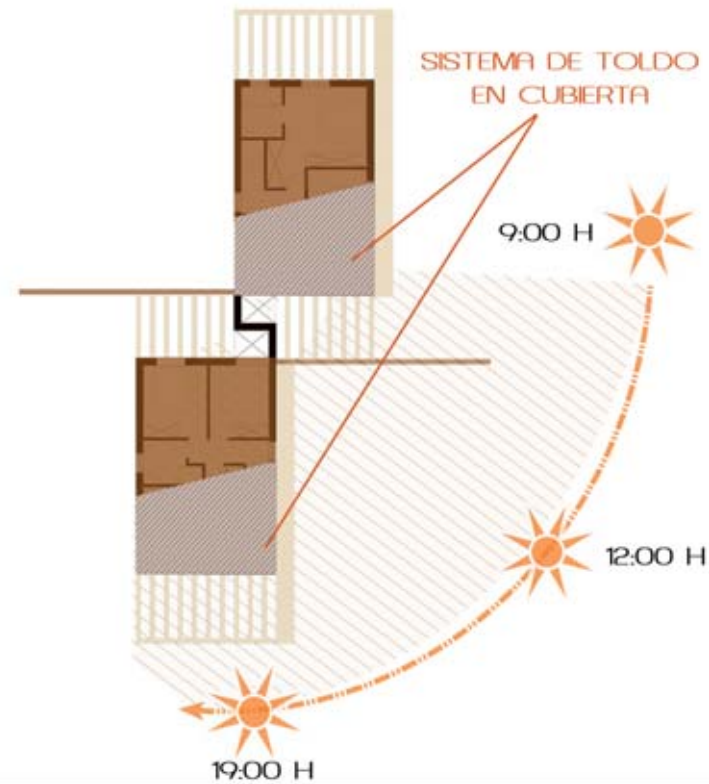
**B3**



POLÍGONO  
POLÍGONO  
POLÍGONO

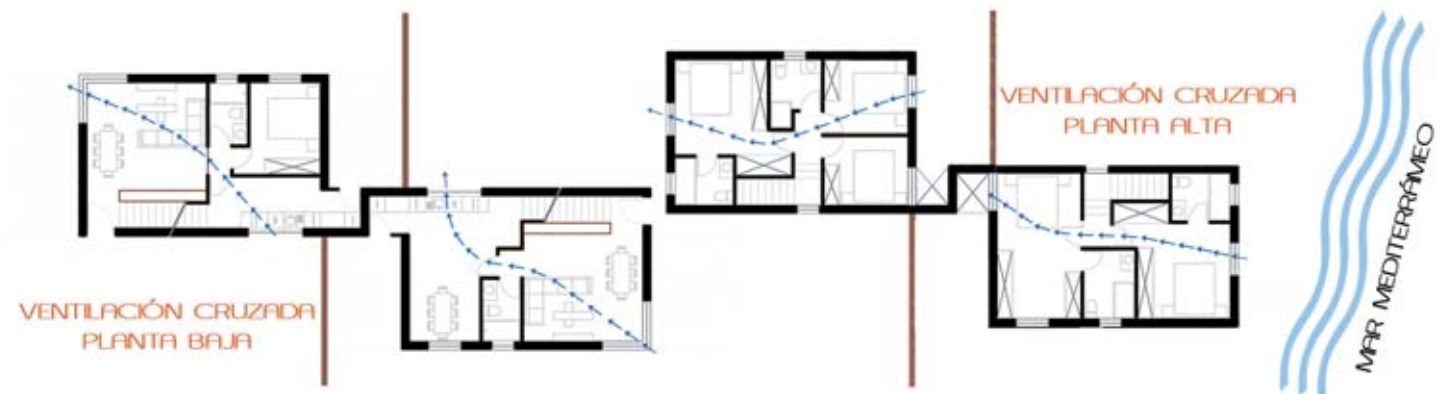
POLÍGONO

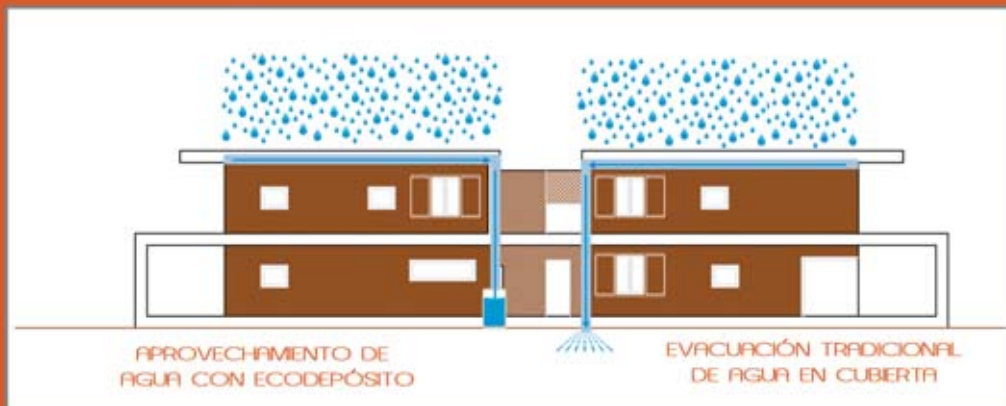




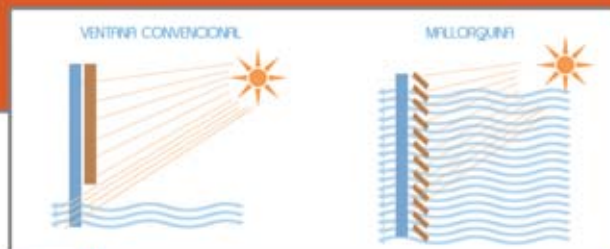
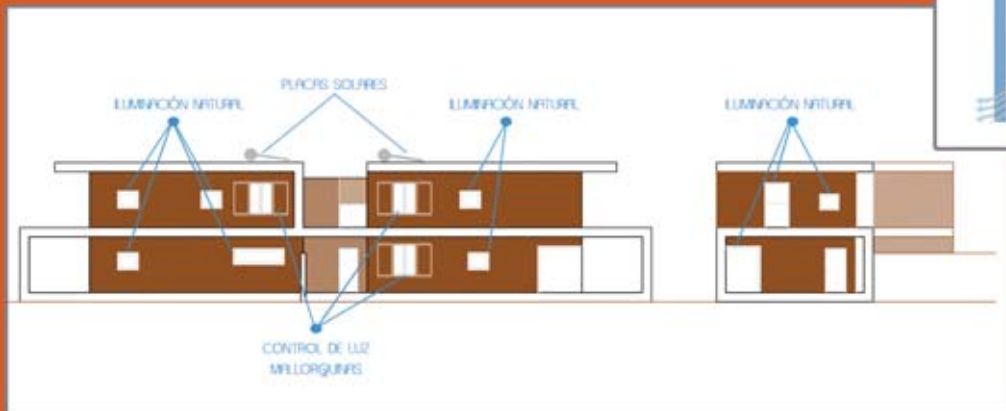
Se ha colocado en cubierta un toldo abatible con el fin de que esté extendido durante los meses estivales disminuyendo el impacto solar directo, y consiguiendo así que la vivienda descienda entre 3 y 4 grados de temperatura. Durante los meses fríos el toldo puede recogerse para que el sol incida directamente sobre la cubierta, aumentando la temperatura de la vivienda.

Tras un exhaustivo estudio de orientación del modelo Mondrian para aprovechar la brisa del mar, se han distribuido las viviendas de tal forma que estén unidas mediante un único punto, el muro trasero de la cocina, lo que le hace que sea una vivienda prácticamente independiente y que tenga ventanas en todas las orientaciones, favoreciendo así la ventilación cruzada, tal y como muestran las imágenes.





Mediante la colocación de un ecodépósito en el sistema de canalización del agua en cubierta, en lugar de evacuar el agua directamente a la calle o parcela, se recoge en un depósito para su posterior aprovechamiento (riego de plantas, piscina, etc..)



Todas las estancias de la vivienda poseen una entrada de luz natural, por lo que el ahorro energético es muy alto, además, mediante la colocación de mallorquinas en los puntos en los que incide más el sol, se consigue una mejor conservación de la temperatura interior así como una disminución de la contaminación acústica.

El modelo Mondrian está dotado de un sistema de domótica de Endesa y Home Systems con tecnología X-10, que le permitirá tener controlada su vivienda, sobretodo cuando no esté en ella.

- Central domótica Maxicontrolador LCD
- Control telefónico remoto del sistema de calefacción
- Detección de humos (incendios) en distribuidor principal
- Detección de inundación en cocina
- Aviso telefónico al usuario en caso de incidencia
- Programación horaria para calefacción
- Sirena 90dB integrada
- Baterías de protección contra fallo en corriente
- Aviso telefónico en caso de corte prolongado
- Filtro de seguridad eléctrica

CARACTERÍSTICAS  
 CARACTERÍSTICAS  
 CARACTERÍSTICAS

# CARACTERÍSTICAS



## PLANTA BAJA A

Salón-Comedor .....	21,60 m <sup>2</sup>
Baño.....	3,25 m <sup>2</sup>
Cocina.....	9,90 m <sup>2</sup>
Dormitorio.....	9,50 m <sup>2</sup>
Terraza Pergolada:.....	31,75 m <sup>2</sup>



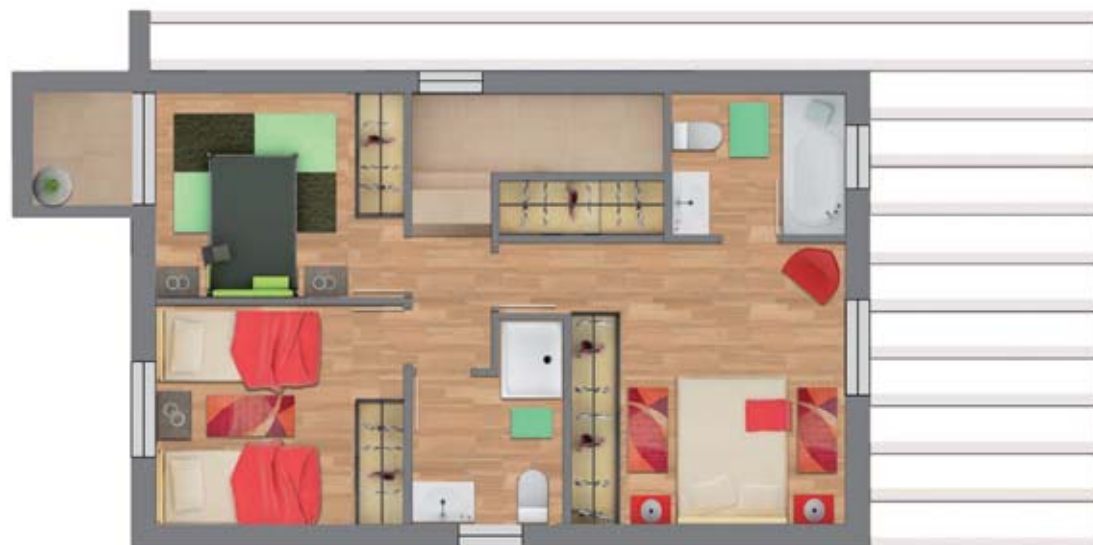
## PLANTA BAJA B

Salón-Comedor .....	21,60 m <sup>2</sup>
Baño .....	3,30 m <sup>2</sup>
Cocina.....	19,80 m <sup>2</sup>
Terraza Pergolada .....	31,75 m <sup>2</sup>



## PLANTA ALTA A

Dormitorio con vestidor.....	14,50 m <sup>2</sup>
Dormitorio 2.....	8,55 m <sup>2</sup>
Dormitorio 3.....	7,95 m <sup>2</sup>
Baño 1.....	3,90 m <sup>2</sup>
Baño 2.....	4,08 m <sup>2</sup>
Distribuidor.....	1,90 m <sup>2</sup>
Escala.....	4,10 m <sup>2</sup>
Terraza.....	1,75 m <sup>2</sup>



## PLANTA ALTA B

Dormitorio con vestidor.....	16,80 m <sup>2</sup>
Dormitorio 2.....	14,50 m <sup>2</sup>
Baño 1.....	4,85 m <sup>2</sup>
Baño 2.....	3,90 m <sup>2</sup>
Distribuidor.....	1,00 m <sup>2</sup>
Escala.....	4,10 m <sup>2</sup>
Terraza.....	1,75 m <sup>2</sup>

CALIDADES  
CALIDADES  
CALIDADES

# CALIDADES

## CIMENTACIÓN:

Ejecutada de hormigón armado, puesto en obra según indicaciones del proyecto de ejecución.

## ESTRUCTURA:

Ejecutada de hormigón armado, puesto en obra según indicaciones del proyecto de ejecución.

## ALBAÑILERÍA:

Tabiquería: Tabiques de ladrillo cerámico hueco en el interior de vivienda con acabado liso.

Pavimento: Salón: tarima wenge

Cocina, baño y dormitorio inferior: gres de 1ª calidad

Planta superior: tarima madera claro.

Baños superiores: gres de 1ª calidad.

Revestimiento: Con plaqueta cerámica de 1ª calidad.

## CUBIERTA:

No transitable: Se terminará con tela asfáltica autoprotectida.

## FONTANERÍA:

Instalación de agua fría y caliente en PPR, preinstalación de agua para calentadores eléctricos y lavadora, en cocina (Electrodomésticos no incluidos).

Sanitarios marca Gala o similar en color blanco con volumen de descarga máxima de 6 litros y con dispositivo de doble descarga. Grifería Mono-mando cromada con sistema EcoPlus y Termostop. Punto de agua en el jardín.

## ENERGÍA SOLAR:

Viviendas dotadas de sistema independiente de energía solar, colocada en cubierta, con capacidad de 150L. y con resistencia eléctrica de apoyo.

## ELECTRICIDAD/COMUNICACIONES:

Instalación eléctrica: Con los circuitos independientes según el actual reglamento eléctrico de baja tensión.

Mecanismos: Modelo de color blanco, modelo simón o similar.

Conexiones: Antena/TV/Radio, teléfono, preinstalación para futuras conexiones para cable, en salón y dormitorio principal.

Domótica: sistema de domótica Endesa y Home Systems con tecnología X-10

## AIRE ACONDICIONADO:

Preinstalación de aire acondicionado en dormitorios y salón, conductos.

NOTA: La dirección facultativa se reserva el derecho a modificar estas calidades por otras similares en cualquier momento, por razones técnicas, estéticas o razones que pudieran ocasionar el retraso en la terminación y entrega de las viviendas.

## CARPINTERÍA:

Exterior: Ventanas correderas de P.V.C. color blanco modelo Veka con hoja de 80mm, sistema softline, con mallorquinas practicables en dormitorios orientados a sur. Puerta de entrada principal acorazada de aluminio en color blanco.

Interior: Puertas de pasodoble en blanco o elección y armarios empotrados en los dormitorios de DM chapado en melamina roble con altillo y barra para colgar.

Puerta de entrada acorazada con 5 puntos de anclaje modelo Gardesa blanco exterior, interior blanco o elección.

## CRISTALES:

Cristal de vidrio aislante tipo Climalit 4/16/4, cristal de cámara en dormitorios y salón de la vivienda.

## PINTURA Y REVESTIMIENTOS EXTERIORES:

Interiores: Pintura plástica lisa en paredes y techos en color blanco, toda la pintura utilizada contiene fungicida lo que mantiene las paredes libres de parásitos.

Exteriores: Monocapa rayado imitación madera.

## MUEBLES DE COCINA:

Muebles de cocina DM pos-formato chapado tipo wengue o elección, encimera de cuarzo 2 cm con frente visto marca Silestone o similar con rodapié superior del mismo material.

Campana extractora de humos decorativa de acero inoxidable 60 cm.

## ACABADOS:

Terraza pavimentada de gres antideslizante 1ª calidad.

Escalera delantera de acceso a viviendas revestido con huella de piedra antideslizante, barandilla con piedra artificial o metálica según modelo.

Escaleras interiores de la vivienda revestidas en mármol tipo travertino o similar.

Vallas medianeras ejecutadas de bloque visto color blanco

Toldo en cubierta de lona manufacturada con fibra acrílica tintada con sello de calidad A+ y certificado CE.

Jardín limpio de escombros y con relleno de tierra de unos 10cm, siguiendo la pendiente del terreno natural.

### OFICINA CENTRAL

Explanada de España, 18.  
03001. Alicante.  
902 10 88 10 - 965 210 210

### OFICINA MONTE Y MAR

Avda. Noruega s/n. 03130.  
Gran Alacant. Santa Pola. Alicante.  
966 69 78 78

### OFICINA MADRID

C/Princesa,2.  
28008. Madrid.  
91 541 80 71

### OFICINA CABO PALMERA

Avda. del Río Llobregat, s/n.  
Torre de la Horadada. Alicante.  
966 11 66 16

Síguenos en :

